

## การชำระภาษีสรรพากรผ่านธนาคารกรุงเทพ

หลังจากทำการยื่นแบบตามประเภทภาษีที่ต้องการชำระผ่านเว็บไซต์ของกรมสรรพากร (<http://www.rd.go.th>) เรียบร้อยแล้ว กรณีมีภาษีที่ต้องชำระตามแบบฯ ระบบงานของกรมสรรพากรจะทำการคำนวณจำนวนเงินภาษีที่ต้องชำระเพิ่มและกำหนด "รหัสควบคุม" (Control Code) เพื่อให้ผู้เสียภาษีใช้ในการชำระภาษีผ่านธนาคารกรุงเทพ

ท่านสามารถเลือกวิธีง่าย ๆ ผ่าน 6 ช่องทางที่สะดวก

### 1. แคนเตอร์ธนาคารกรุงเทพ

- นำใบแจ้งการชำระเงิน (Pay-in Slip) ที่สั่งพิมพ์จากระบบของกรมสรรพากร ไปยื่นชำระได้ที่สาขาธนาคารกรุงเทพทุกสาขาทั่วประเทศ โดยสามารถเลือกชำระด้วย
  - เงินสด
  - เช็ค รับเฉพาะเช็คธนาคารกรุงเทพที่ออกโดยสาขาที่รับฝากเท่านั้น (เช็คTR)
- เก็บใบรับชำระเงินเพื่อเป็นหลักฐาน

### 2. เครื่อง ATM ธนาคารกรุงเทพ

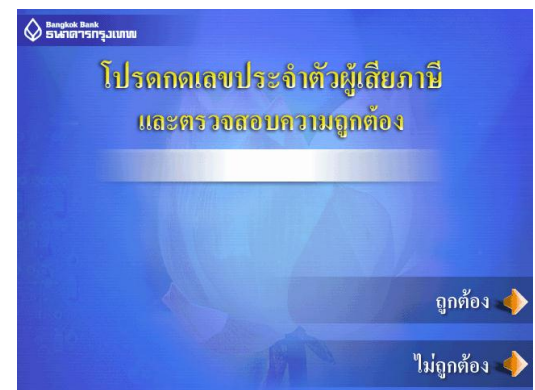
- นำใบแจ้งการชำระเงิน (Pay-in Slip) ไปที่เครื่อง ATM ธนาคารกรุงเทพ
- สอดบัตร ATM เลือกภาษา เลือกบริการอื่น ๆ
- เลือกบริการ "ชำระเงิน" เลือกประเภทบัญชี
- เลือกประเภทบริการ "สาธารณูปโภค/ภาษี"



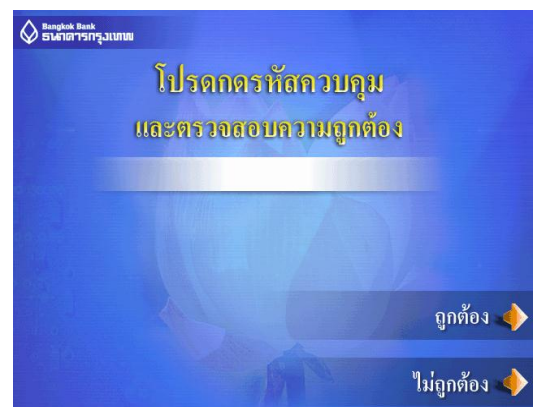
- เลือกบริการ "ภาษีสรรพากร"



- กด เลขประจำตัวผู้เสียภาษี/เลขประจำตัวประชาชน



- กด รหัสควบคุม (Control Code) 15 หลัก ที่ได้รับจากการยื่นแบบผ่านเว็บไซต์ของกรมสรรพากร



- กด จำนวนเงิน รวมหน่วยสตางค์ ที่ต้องชำระ
- ตรวจสอบความถูกต้องและยืนยันการทำรายการ
- เก็บใบรับชำระเงินไว้เพื่อเป็นหลักฐาน

สำหรับเครื่อง ATM ที่มีเครื่องอ่าน Bar Code

- เลือกบริการ "ชำระด้วยบาร์โค้ด"
- วางใบแจ้งชำระเงิน ณ จุดอ่านบาร์โค้ด โดยให้แสงสีแดงพาดทับบนบาร์โค้ด



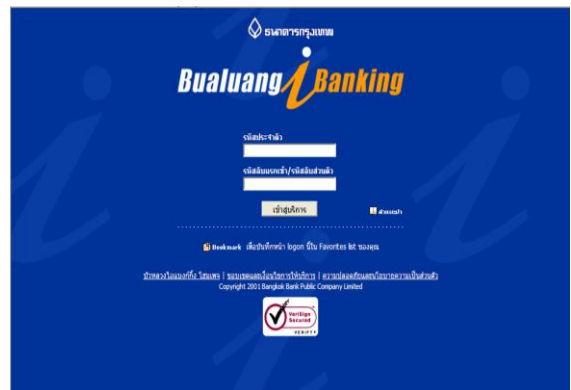
- ตรวจสอบความถูกต้องและยืนยันการทำรายการ
- เก็บสลิปใบรับเงินไว้เพื่อเป็นหลักฐาน

### 3. บัญชีเงินฝากธนาคารทางโทรศัพท์ 1333

- ติดต่อ บัญชีเงินฝาก 1333 หรือ 02 645-5555
- กด เลือกภาษา กด 1 เลือก "ภาษาไทย" กด 2 เลือก "ภาษาอังกฤษ"
- กด 1 เลือก "สอบถามข้อมูลทางบัญชี โอนเงิน ชำระเงิน เต็มเงิน" กดหมายเลขบัตรและรหัสบัตร ส่วนตัว 4 หลัก
- กด 3 เลือก "บริการรับชำระเงิน"
- กด 2 เลือก "ชำระค่าสาธารณูปโภคและภาษี"
- กด 6 ชำระภาษีสรรพากร
- กด เลขประจำตัวผู้เสียภาษี หรือ เลขประจำตัวประชาชน แล้วตามด้วยเครื่องหมายสี่เหลี่ยม #
- กด รหัสควบคุม 15 หลัก ที่ได้รับจากการยื่นแบบ ผ่าน Web Site ของกรมสรรพากร แล้วตามด้วย เครื่องหมาย #
- กด จำนวนเงินที่ต้องการชำระ แล้วฟังเสียงทบทวน รายการชำระเงินจนจบขั้นตอน

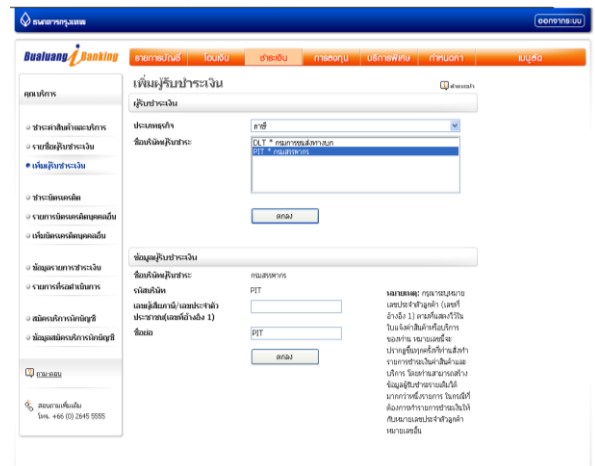
### 4. บัญชีเงินฝากธนาคารทางอินเทอร์เน็ต

- ลูกค้าบัญชีเงินฝากธนาคาร สามารถทำรายการ ชำระภาษีได้ง่าย ๆ ตามขั้นตอนดังนี้
- เข้าสู่บริการ บัญชีเงินฝากธนาคารทางอินเทอร์เน็ตที่ [www.bangkokbank.com/ibanking](http://www.bangkokbank.com/ibanking) คลิกปุ่ม "Log On"
- ระบุ รหัสประจำตัว (User ID) และรหัสลับส่วนตัว (Password) ของท่าน แล้วคลิก "เข้าสู่บริการ"



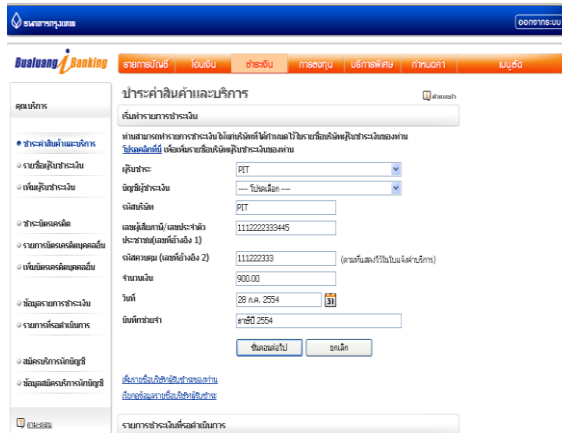
- เพิ่มผู้รับชำระเงิน

การทำรายการชำระเงินให้แก่กรมสรรพากรในครั้งแรก จะต้องทำการเพิ่มรายชื่อบริษัทที่ต้องการชำระเงินก่อน และระบบจะให้ระบบรหัส OTP (One Time Password) ที่ธนาคารส่งให้ทาง SMS เพื่อยืนยันการทำรายการ

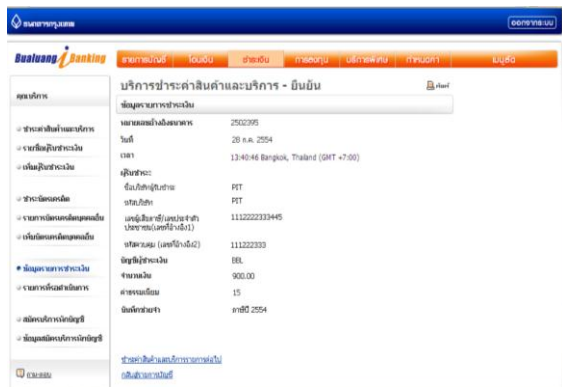


- ทำรายการชำระเงิน

กรอกหมายเลขประจำตัวผู้เสียภาษี หรือเลขประจำตัวประชาชน และ กรอก รหัสควบคุม 15 หลักที่ได้รับจากการยื่นแบบผ่านเว็บไซต์ของกรมสรรพากร กรอกจำนวนเงินที่ต้องการชำระ



- ตรวจสอบรายละเอียดการชำระเงิน จากนั้นเลือก เลขที่บัญชีที่ต้องการชำระ และคลิก "ขั้นถัดไป"
- ระบบจะแสดงหน้ายืนยันการชำระเงิน ซึ่งท่านสามารถสั่งพิมพ์เพื่อเก็บไว้เป็นหลักฐานได้ โดยคลิก "พิมพ์"



## 5. บิซ ไอแบงก์กิ้ง ธนาคารทางอินเทอร์เน็ต

- ผู้บริหารระบบเข้าสู่เมนู "จัดการข้อมูลผู้รับชำระเงิน" เพื่อเพิ่มชื่อบริษัทผู้รับชำระค่าสาธารณูปโภคที่ท่านต้องการ (เฉพาะผู้บริหารระบบเท่านั้น)
- เมื่อเสร็จขั้นตอน จะพบรายชื่อผู้รับชำระที่ท่านเพิ่มอยู่ในระบบเรียบร้อยแล้ว



- ทำรายการชำระเงิน โดยเลือกเมนู "ชำระเงิน" และเลือกประเภทบัญชีที่ต้องการทำรายการ
- กรอกหมายเลขประจำตัวผู้เสียภาษี หรือเลขประจำตัวประชาชน และ กรอก รหัสควบคุม 15 หลัก ที่ได้รับจากการยื่นแบบผ่านเว็บไซต์ของกรมสรรพากร กรอกจำนวนเงินที่ต้องการชำระ
- ระบุวันที่ต้องการชำระเงิน
- ตรวจสอบรายละเอียดการชำระเงิน และคลิก "ยืนยัน" การทำรายการดังกล่าว

## 6. เทลแฟกซ์

- ติดต่อ บริการ Telefax 0-2645-6666
- กดเลือกภาษา
- กด 1 เลือก "ภาษาไทย"
- กด 2 เลือก "ภาษาอังกฤษ"
- กด 2 เลือก "ทำรายการเกี่ยวกับบัญชีของท่าน"
- กดหมายเลขหมายเลขประจำตัวผู้ให้บริการ 8 หลัก
- กดรหัสประจำตัว 4 หลัก
- กด 6 เลือก "บริการชำระเงิน" กด 2 เลือก "ชำระภาษีสรรพากร"
- กดเลขประจำตัวผู้เสียภาษีแล้วตามด้วยเครื่องหมายสี่เหลี่ยม #
- กดรหัสควบคุม (Control Code) ที่ได้รับจากการยื่นแบบผ่านเว็บไซต์ของกรมสรรพากร แล้วตามด้วยเครื่องหมาย #
- เลือกบัญชีที่ต้องการให้โอนออก
- กดจำนวนเงินที่ต้องการชำระ และตามด้วยเครื่องหมาย #
- ตรวจสอบและฟังเสียงทบทวนรายการ
- กด 1 ยืนยันการทำรายการ